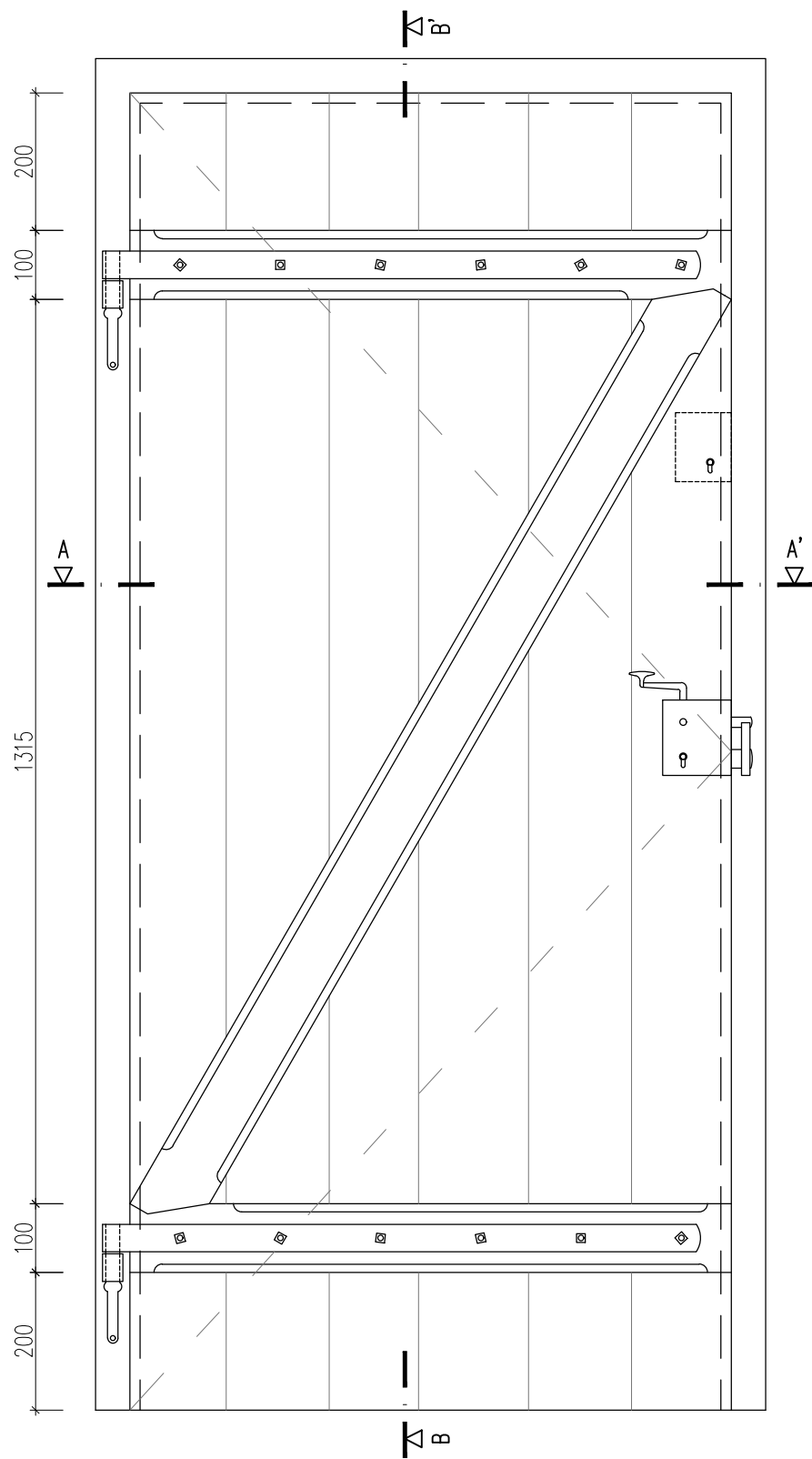
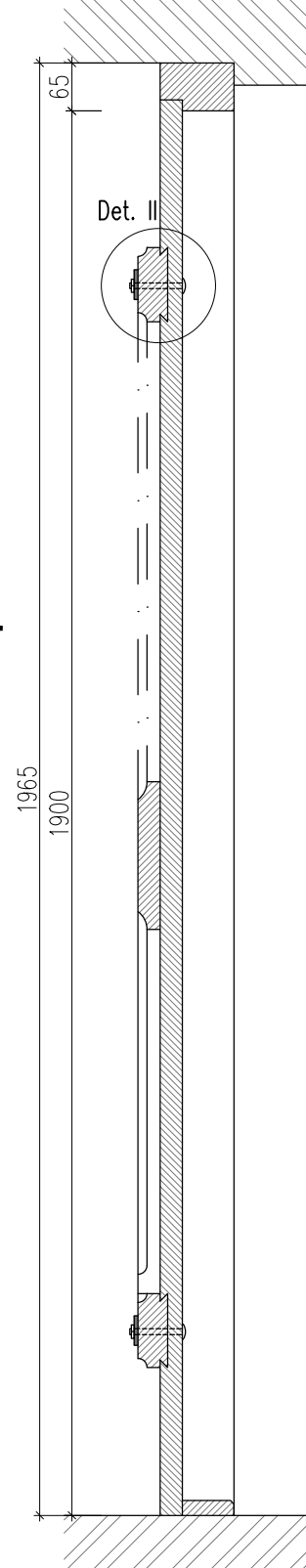


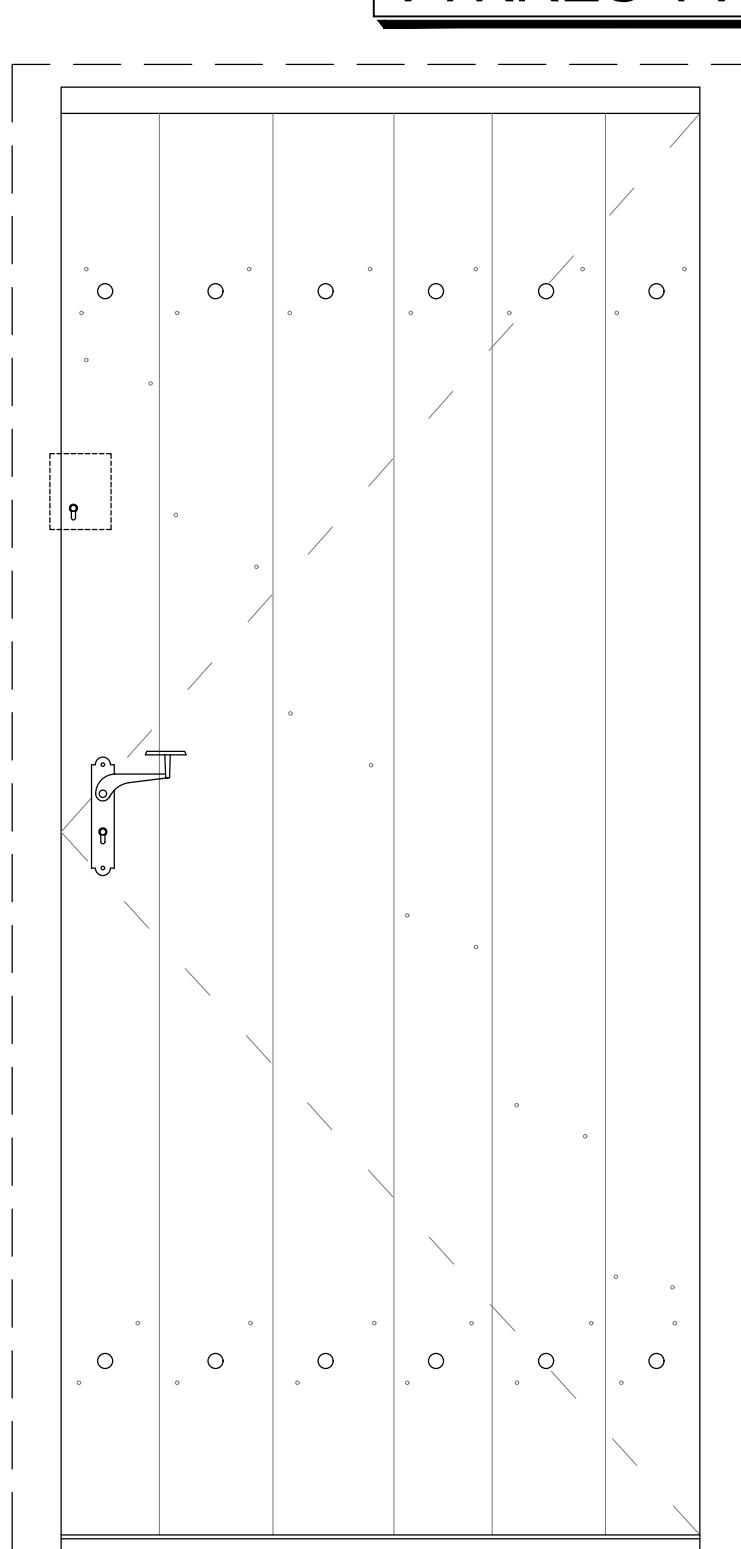
POHLED – INTERIÉR



ŘEZ B-B'



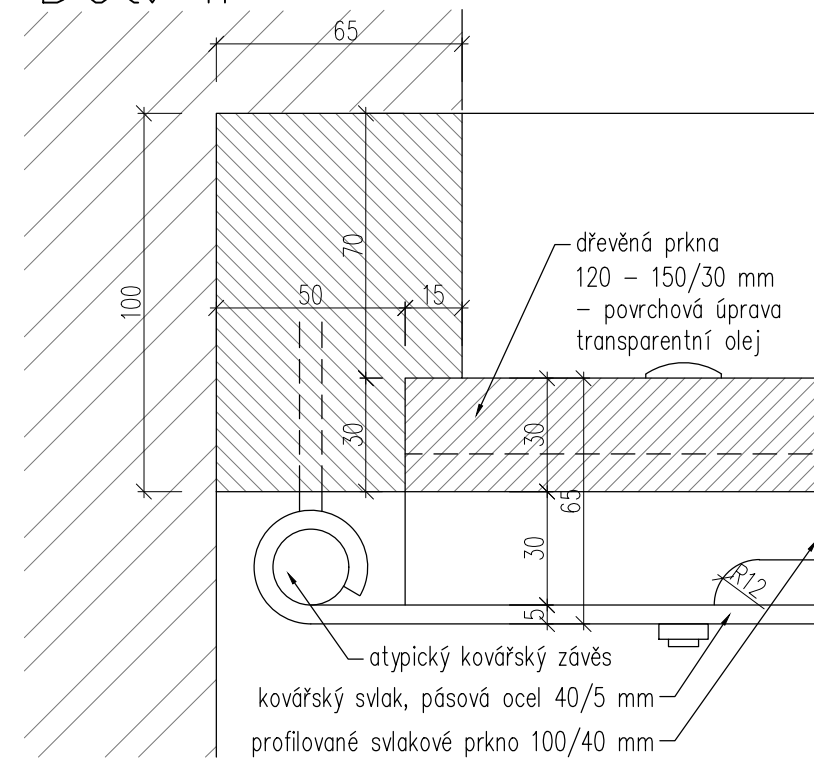
POHLED – EXTERIÉR



VÝKRES TVARU - VSTUPNÍ DVEŘE nTDL/001

Det. II

M 1:10



SOUČÁSTI DVEŘÍ

- dveřní závěsy a svlaky kované, atipické
- krabicový zámek (tzv. myšák) včetně kované kliky a rozety
- zadlabací přídavný zámek, cylindrická bezpečnostní vložka
- dubový práh

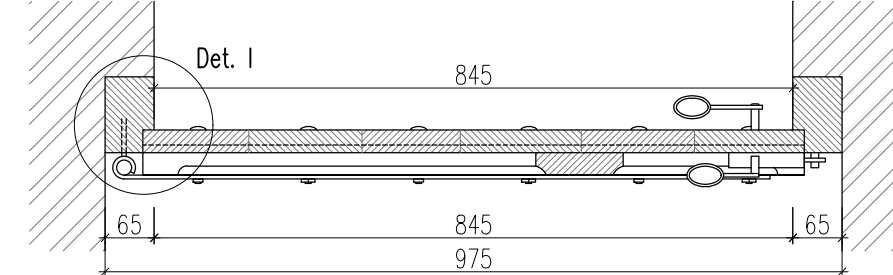
MATERIÁL A POVRCH

Materiál: dřevo měkké, vysušené, tlakově impregnované
Povrchová úprava: napuštění fungicidním a insekticidním prostředkem olejový nátěr s ponecháním působení letokruhů

POZNÁMKY

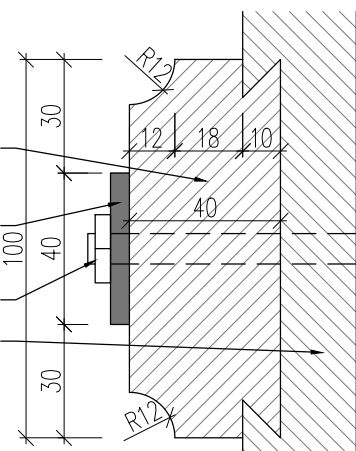
- Jedná se o atypický výrobek, veškeré rozměry nutné upravit dle skutečných rozměrů stavby!
- Nejedná se o výrobní dokumentaci, pouze o výkres tvaru!
- Povrchová úprava a všechny druhy kování se budou vzorkovat a předkládat ke schválení zástupcům památkové péče.
- Případné změny zásadnějšího charakteru budou zpětně konzultovány s projektantem.
- Kótováno v mm.


ŘEZ A-A'



Det. I

profilované svlakové prkno 100/40 mm
kovářský svlak, pásová ocel 40/5 mm
šroub + čtvercová matka
dřevěná prkna 120 – 150/30 mm – povrchová úprava transparentní olej



vedoucí projektant	Ing. arch. Petr Řehořka		
zodpovědný projektant	Ing. arch. Petr Řehořka		
autor	Ing. arch. Petr Řehořka		
vypracoval	Ing. Martin Blažek		
investor	Město Třebíč, Karlovo nám. 104/55, 674 01 Třebíč	část	
místo stavby	parc. č. st. 578 (č. p. 190), 528/1, k. ú. Třebíč [769738]		
název stavby	OPRAVA A VYUŽITÍ VĚTRNÉHO MLÝNA V TŘEBÍČI - BOROVINĚ	formát	2 A4
stavební objekt	SO 01 Větrný mlýn	datum	11/2019
obsah	VÝKRES TVARU - VSTUPNÍ DVEŘE nTDL/101	stupeň PD	DPS
		měřítko	č. výkresu
		1:10	D.1.1.54